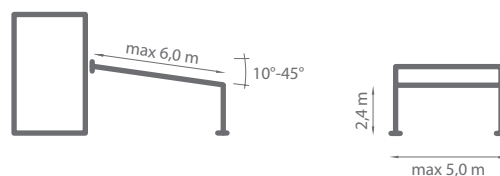
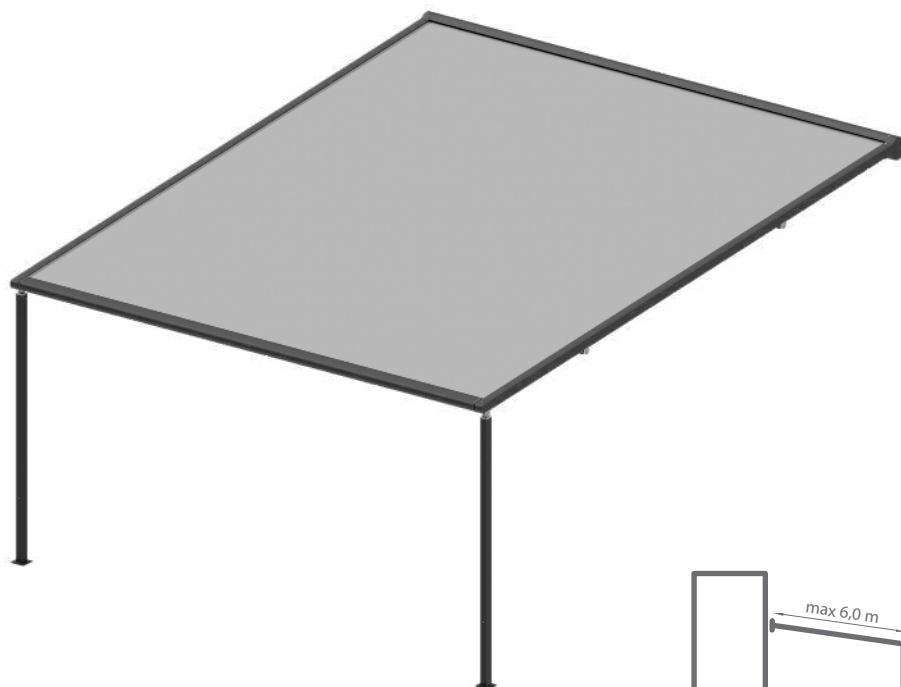


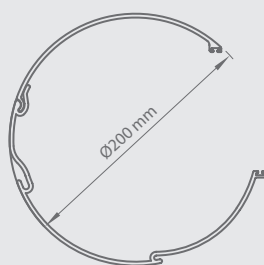
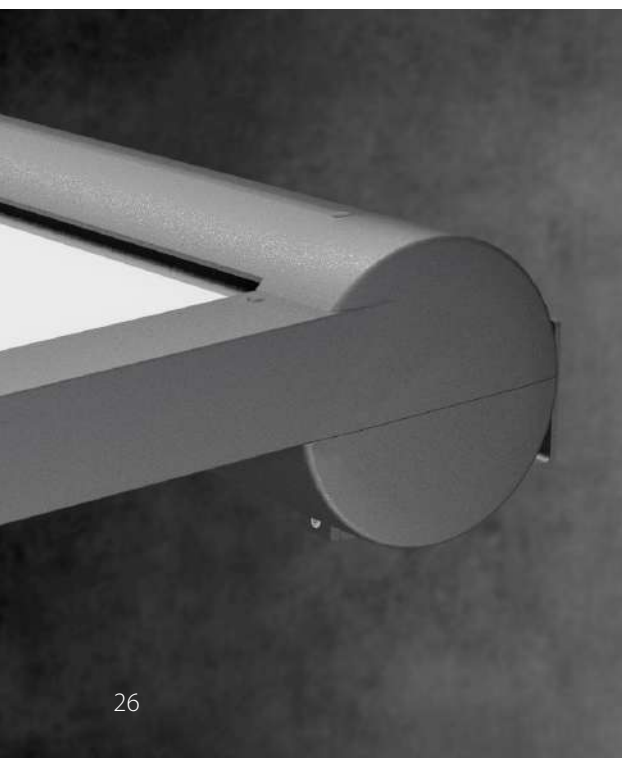
# SYSTEM PERGOLA V ZIPP



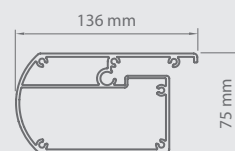
Farbe	<b>RAL</b>
Elektroantrieb	<b>Ja</b>
Max. Breite	<b>5,0 m</b>
Max. Ausladung	<b>6,0 m</b>
Neigungswinkel	<b>10° - 45°</b>
Überdachung	<b>Serge 100 / Serge 600</b>

Konstruktionsfarben:

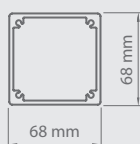
- RAL 9010 Matt
- RAL 9006 Matt
- RAL 9005 Matt
- RAL 7016 Matt
- FSM 71319



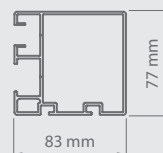
Kassettenquerschnitt



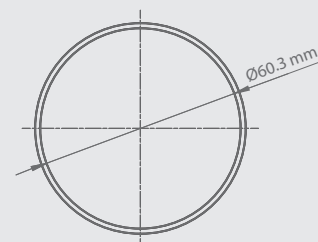
Ausladeprofilquerschnitt



Pfostenquerschnitt



Führungsschienenquerschnitt



Versteifungsprofil



**Eigenschaften:**

- *Konstruktion aus stranggepressten Aluminiumprofilen und Stahlelementen*
- *Max. Abmessungen: Breite 5m, Ausladung 6m*
- *Modulare Bindung mit modularem Fuß möglich*
- *Wandmontage*
- *Konstruktion gemäß Norm PN-EN 13561*
- *Pneumatisches Stoffspannsystem*
- *Stoff Serge 100 / Serge 600*
- *Versteifungsprofile (Pergola V)*